

Necessidade de PPGs Profissionais

Formação Profissional Qualificada



Ciência

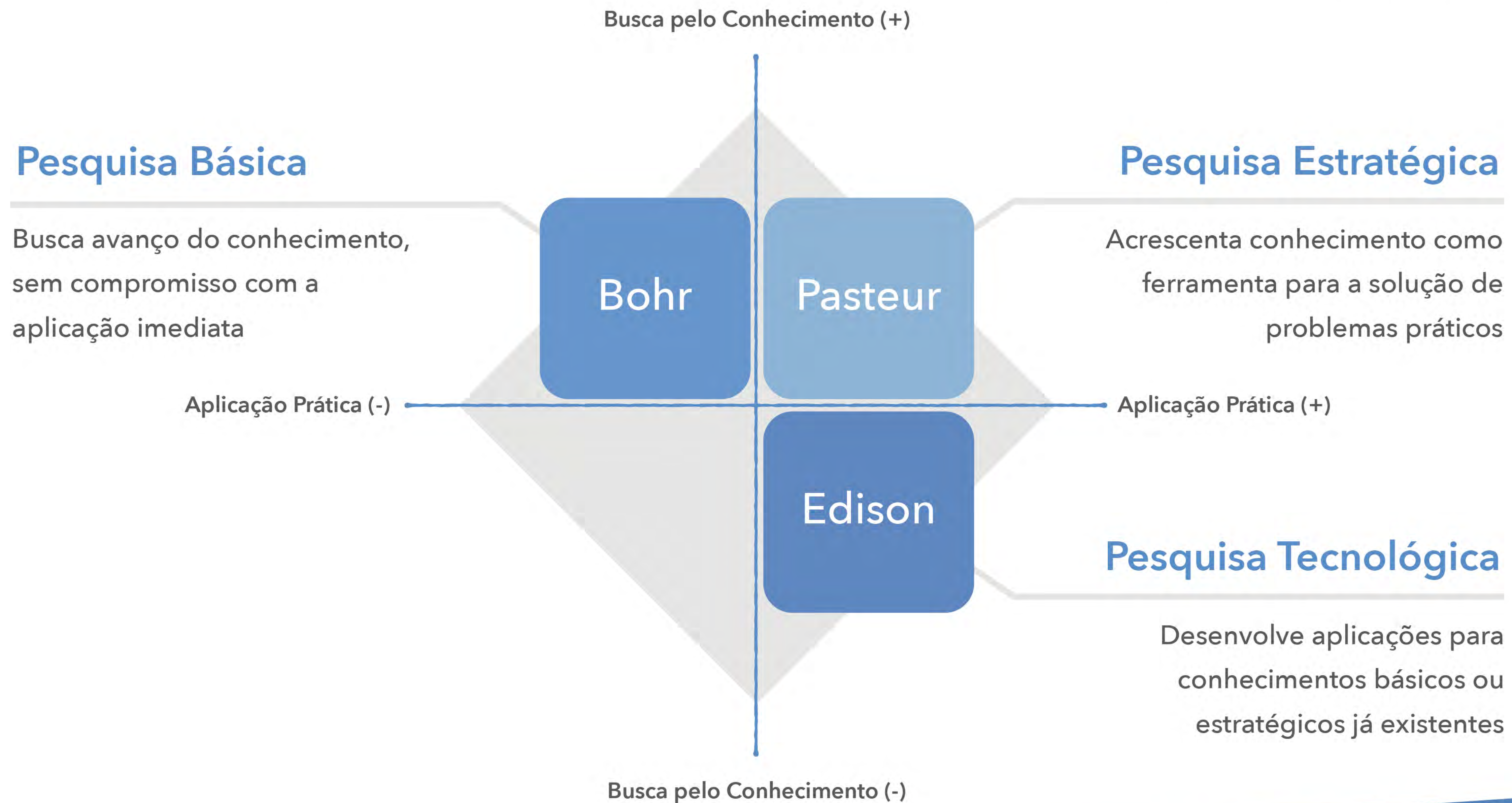
Bases científicas para
melhorar o desenvolvimento
profissional

Problemas

Maior capacidade de
resolução de problemas
concretos

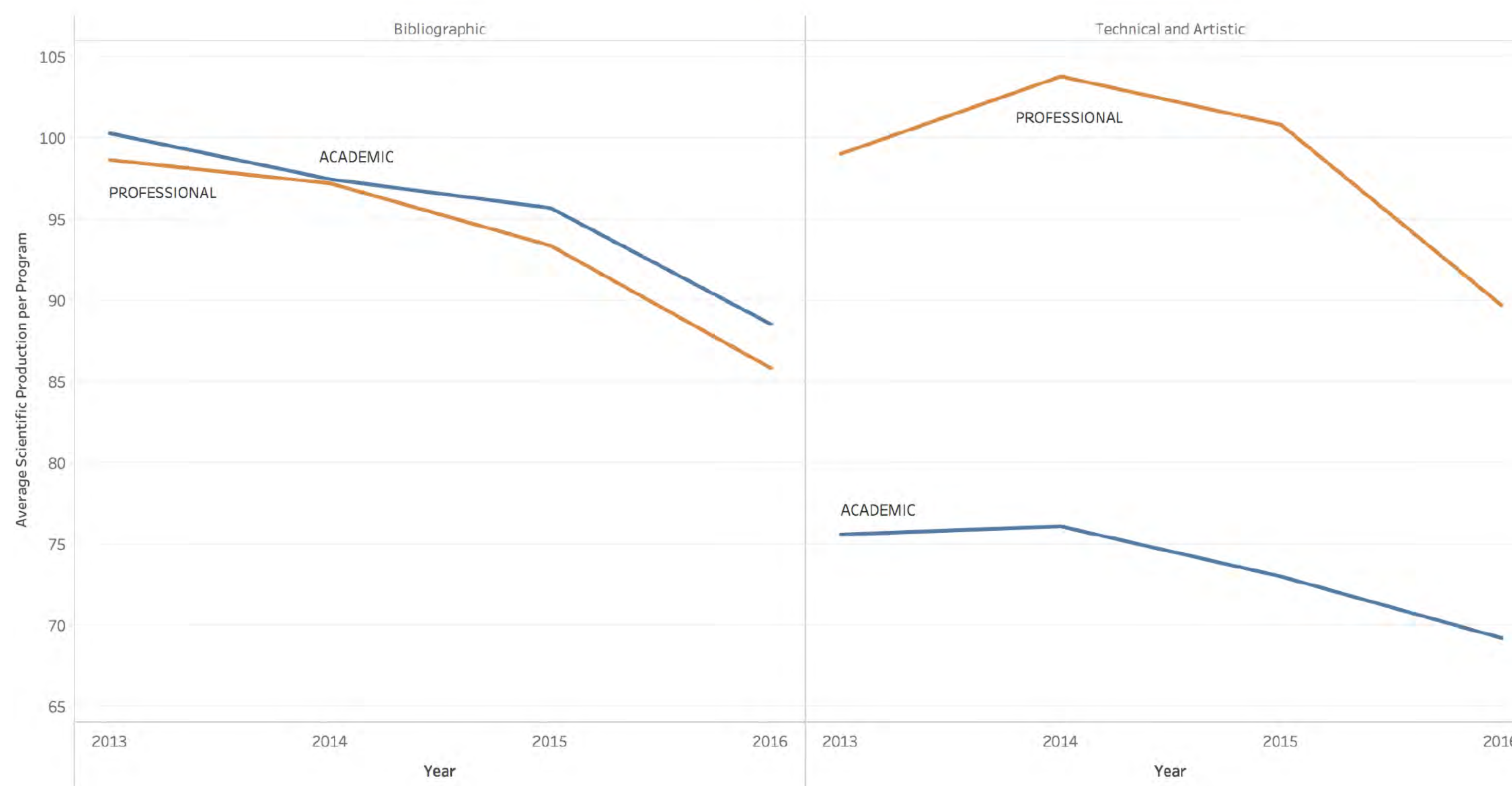
Integração

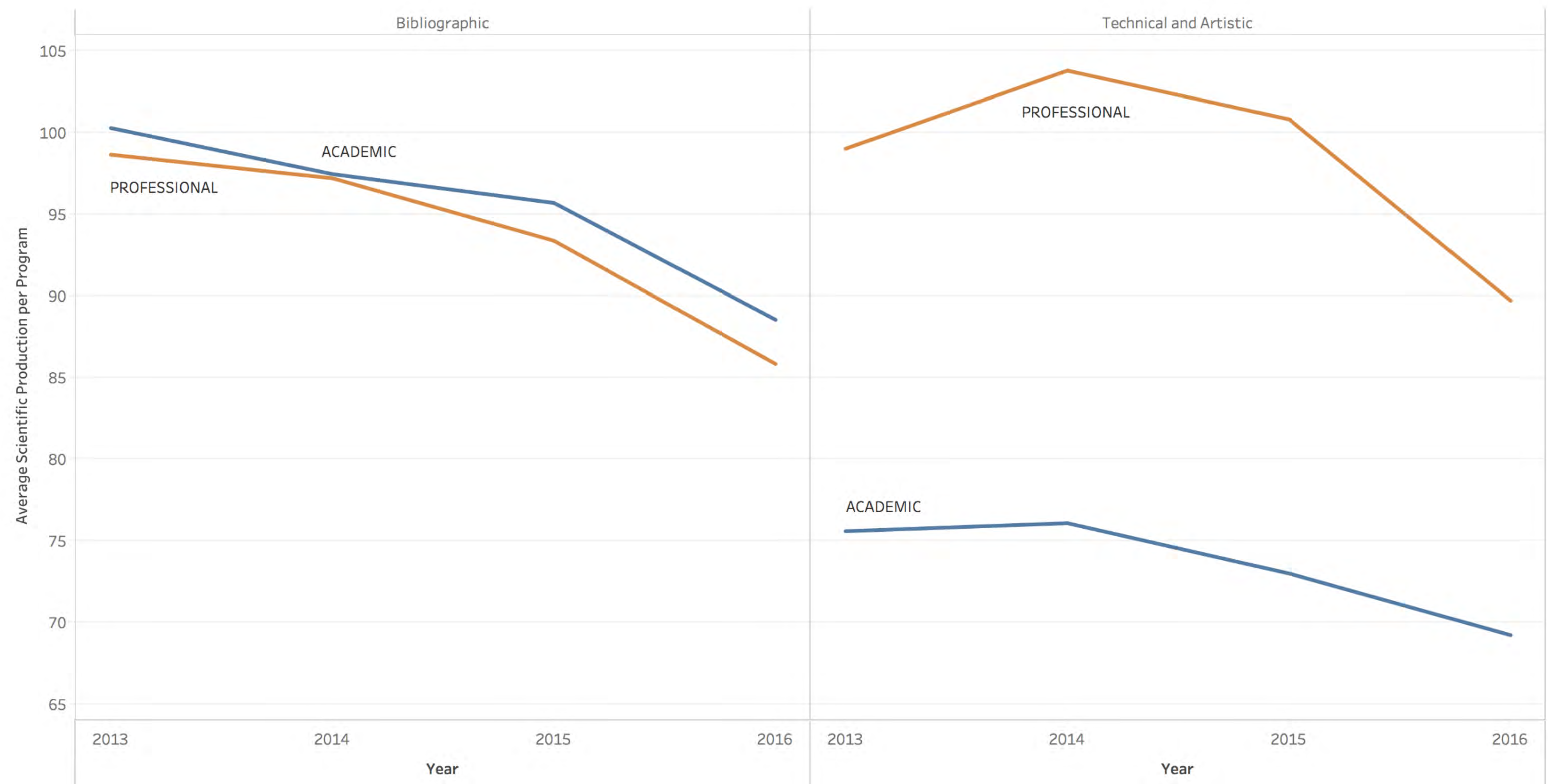
Translação do conhecimento
científico consolidado para o
saber fazer



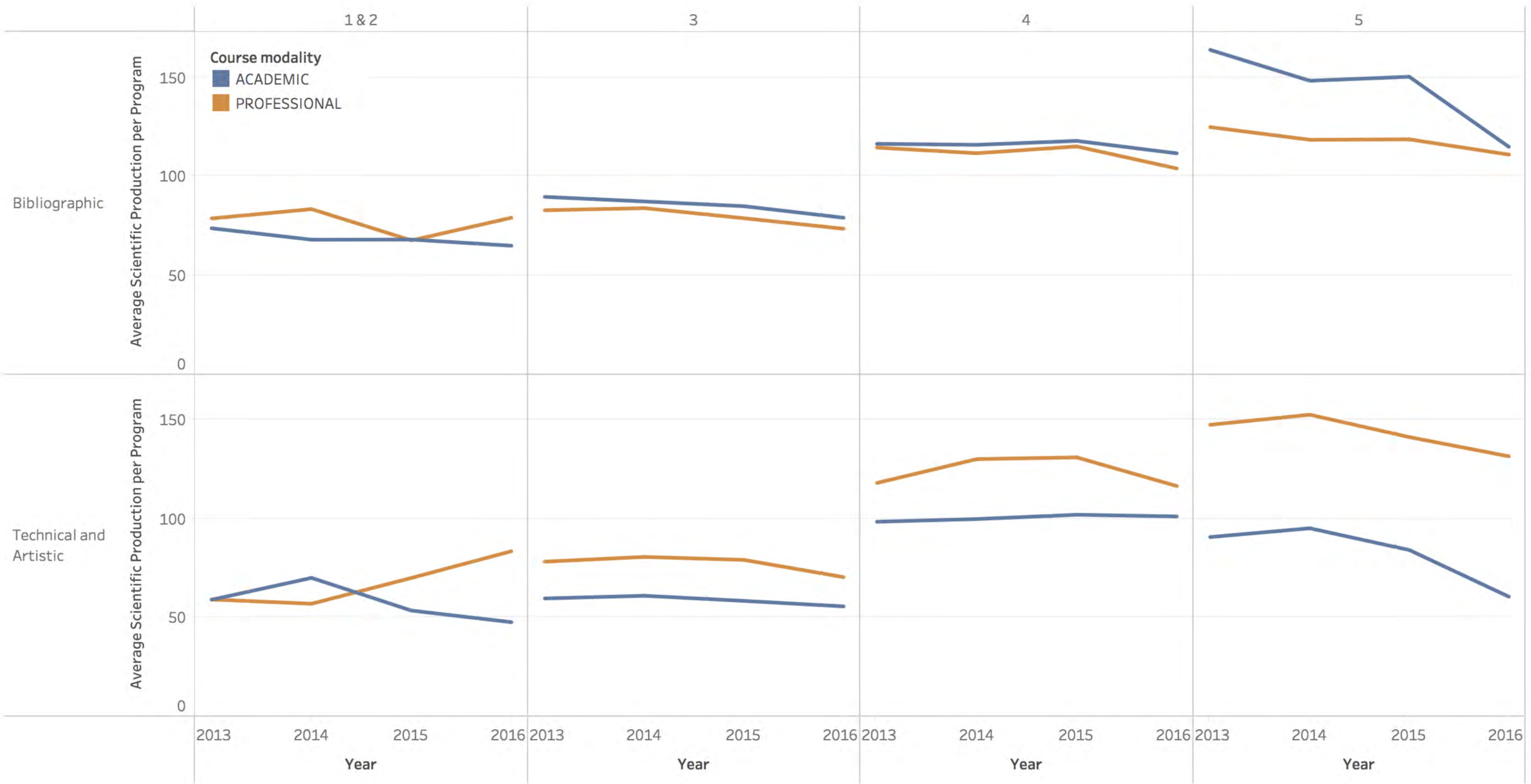
Produção média dos programas de mestrado

Com detalhamento por tipo e modalidade





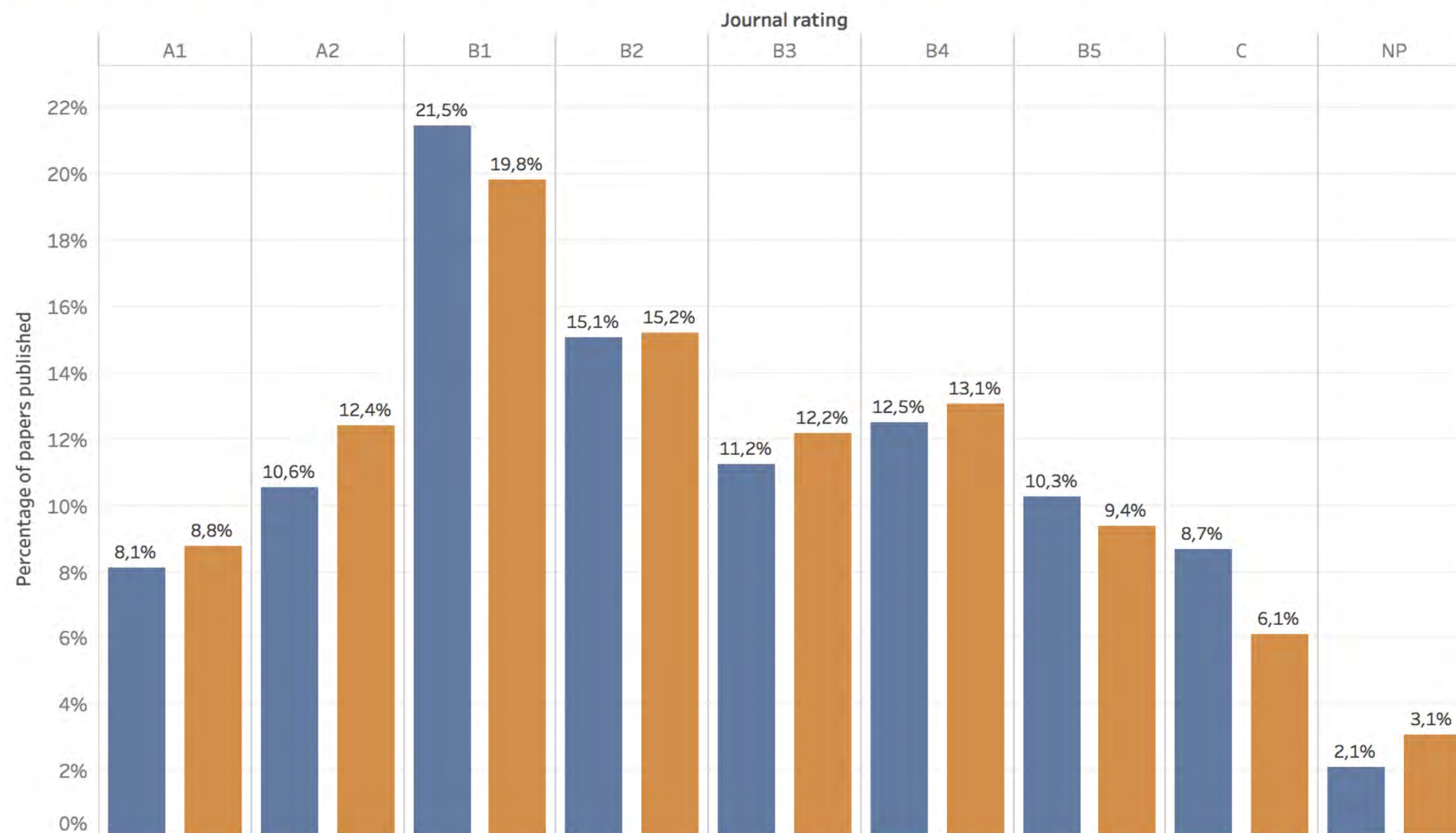
Fonte: BRASIL, A. Exploring differences in scientific production originated from professional and academic graduate courses in Brazil (2018)

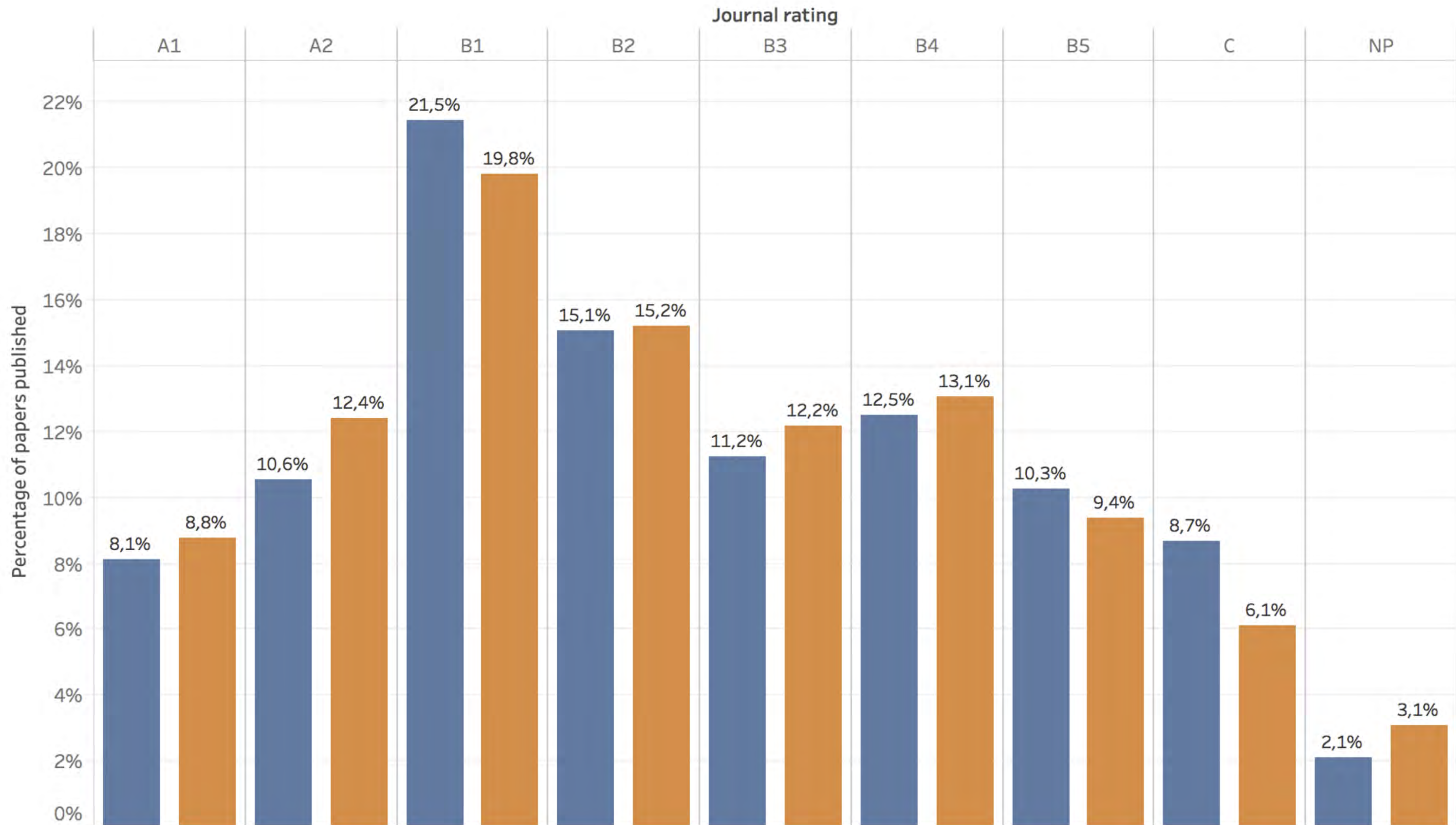


Fonte: BRASIL, A. Exploring differences in scientific production originated from professional and academic graduate courses in Brazil (2018)

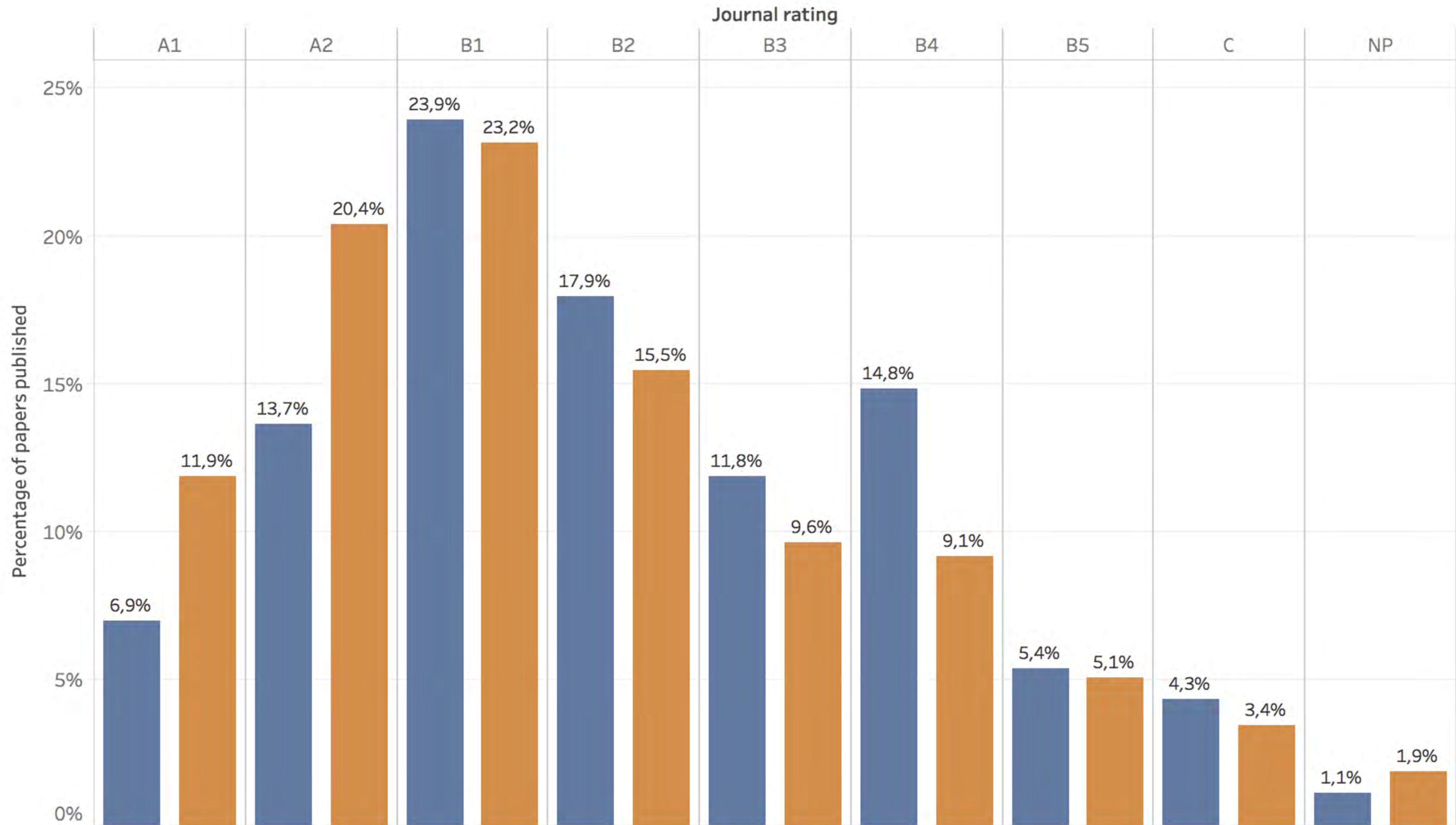
Qualis da produção de programas de mestrado

Distribuição relativa dos estratos, detalhado pela modalidade do curso





Fonte: BRASIL, A. Exploring differences in scientific production originated from professional and academic graduate courses in Brazil (2018)



Fonte: BRASIL, A. Exploring differences in scientific production originated from professional and academic graduate courses in Brazil (2018)

Avaliação

1

Proposta

Deve considerar a abordagem profissional do curso

2

Corpo Docente

Pode incorporar profissionais com expertise, mesmo sem titulação acadêmica

3

Corpo Discente

PPG voltado para profissionais de diferentes campos de atuação



4

Trabalho de Conclusão

Espera-se mais liberdade para o produto final do curso

5

Produção Intelectual

Também pode ser compatível com o formato do curso

6

Impacto Social

Tem mais peso na avaliação dos PPGs Profissionais

Doutorado Profissional

- Evolução natural dos mestrados profissionais
- Arranjo que permita conciliar formação e trabalho
- Duração pode ser variável (3 a 6 anos)

Ainda há que se resolver a questão das formas de fomento



Diretoria de Avaliação



SBN - Quadra 2, Bloco L, Lote 6
6º Andar



61 2022-6482



dav@capes.gov.br
cgaa@capes.gov.br
sucupira.apcn@capes.gov.br

